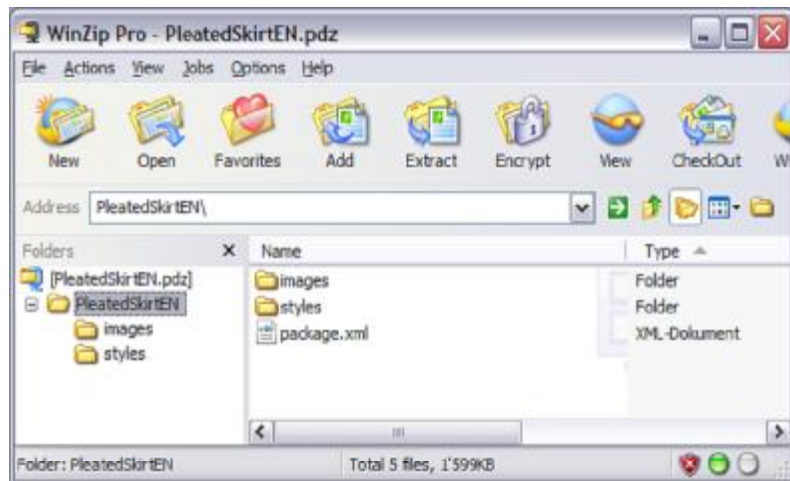


## My Label - file .pdz non installabile

### Descrizione problema:

Se il file .pdz - dopo averlo selezionato su [www.berninaitalia.it/downloads/aggiornamenti](http://www.berninaitalia.it/downloads/aggiornamenti) oppure su [www.berninamylabel.com/download](http://www.berninamylabel.com/download) - viene aperto con il programma ZIP del computer dell'utente (illustr. 1.1), l'indumento nuovo non può essere installato nel programma MyLabel.



Illustr. 1.1 (Winzip-Pro)

### Causa:

I cartamodelli MyLabel da scaricare dal sito internet sono disponibili nel formato .pdz. Il formato pdz è un formato compresso, simile ai dati ZIP - quindi programmi come Winzip, 7-ZIP, Winrar, ecc. del vostro PC interpreteranno questo tipo di file come se fosse un file ZIP e lo invieranno al programma ZIP. Per questo motivo il file .pdz viene aperto nel programma ZIP.

Poi, scaricando e salvando questo file sul PC, appare al posto dell'icona MyLabel (illustr.. 2.1) un'icona ZIP (illustr. 2.2)



Illustr. 2.1



Illustr. 2.2

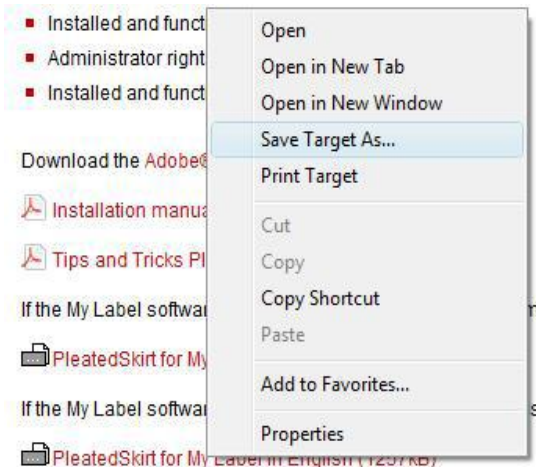
### Soluzione:

Per una corretta installazione, il file PDZ deve essere indirizzato automaticamente al programma corretto, in questo caso al programma MyLabel installato.

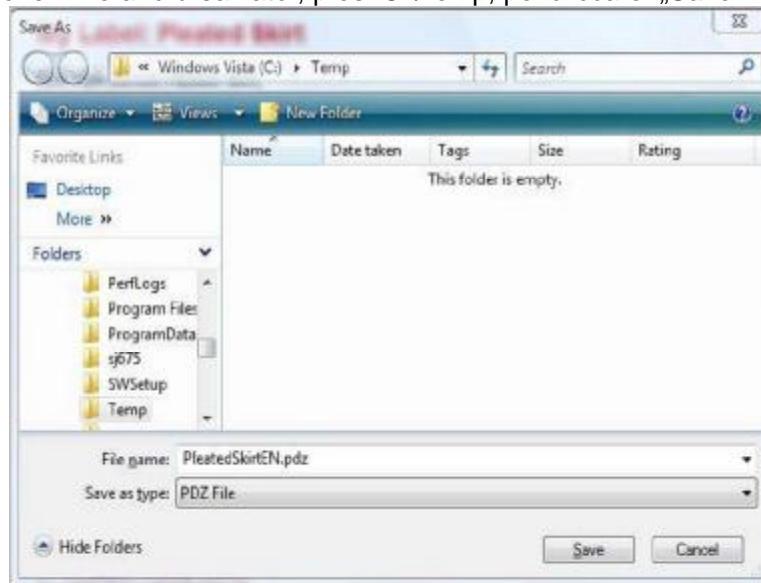
Eseguire i passi 1 – 4 seguendo delle istruzioni qui sotto.

## 1: Scaricare i dati

Per salvare i dati del cartamodello, cliccare con il mouse destro sul file da scaricare, poi selezionare „Save Target As...”.



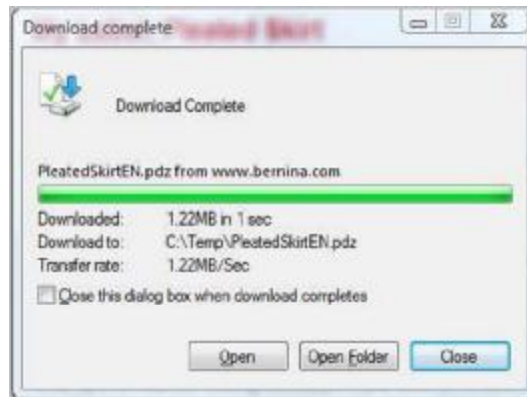
Selezionare la destinazione dove il file andrà salvato , p.es. C:\Temp, poi cliccare „Save“.



Il file sarà salvato nella destinazione scelta.

Al termine dello scaricamento appare il seguente messaggio.

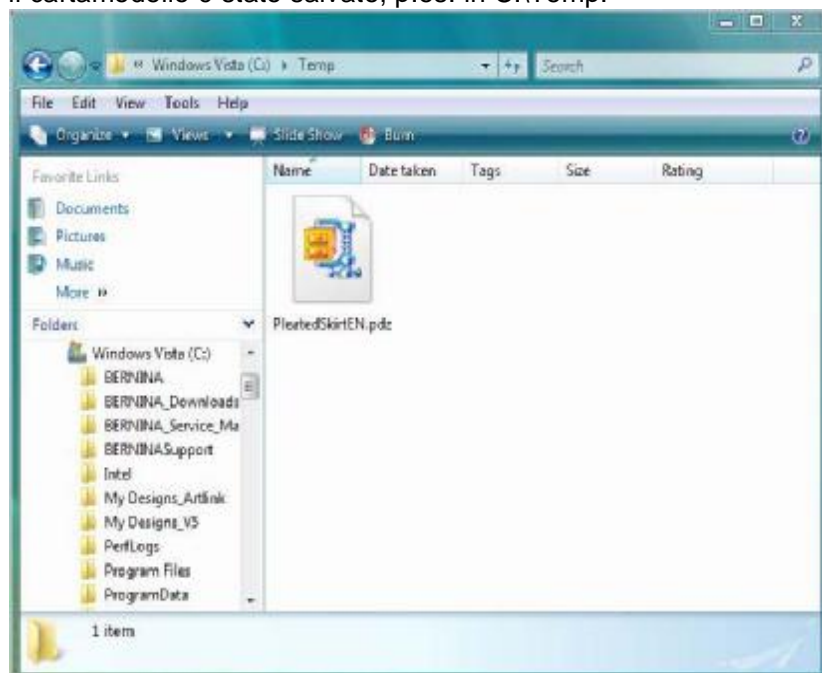
Cliccare „Close= Chiudi“ oppure direttamente „Open Folder= apri cartella “ per aprire le Risorse del Computer.



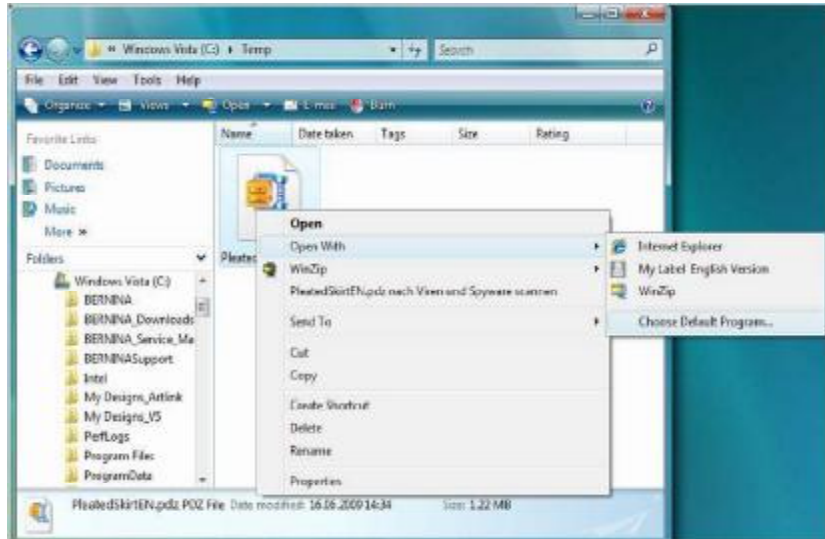
Se  Close this dialog box when download completes è marcato, la finestra del dialogo non appare.

## 2: Dare la destinazione al programma

Selezionare il percorso in cui il cartamodello è stato salvato, p.es. in C:\Temp.

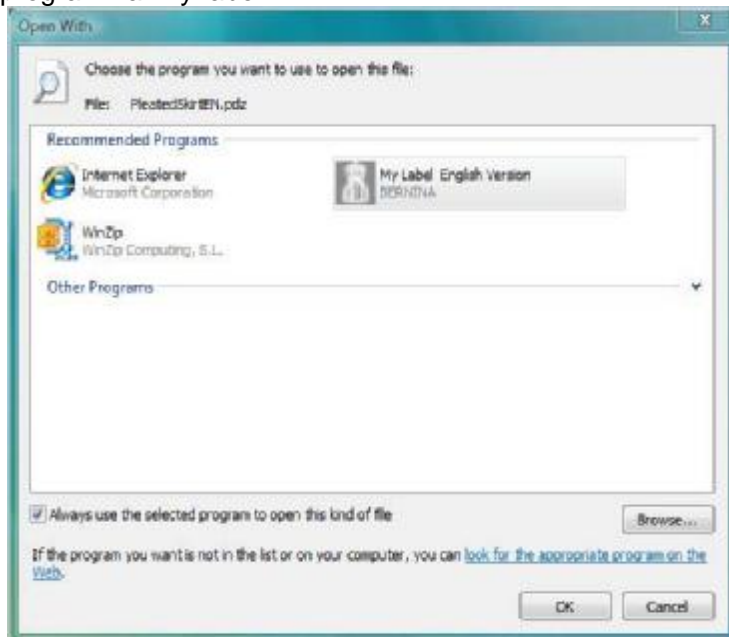


Inserire il dongle USB-MyLabel in una porta libera del computer.  
Mouse-clic destro sul file PDZ, selezionare „Open with = apri con...” e poi „Chose Default Program...”.



Selezionare „**My Label German Version**“, se il programma è stato installato in tedesco, oppure „**My Label English Version**“ se l’installazione è stata fatto in lingua inglese.

Attivare dopo  Always use the selected program to open this kind of file, in tal modo tutti i file PDZ saranno sempre aperti con il programma MyLabel.

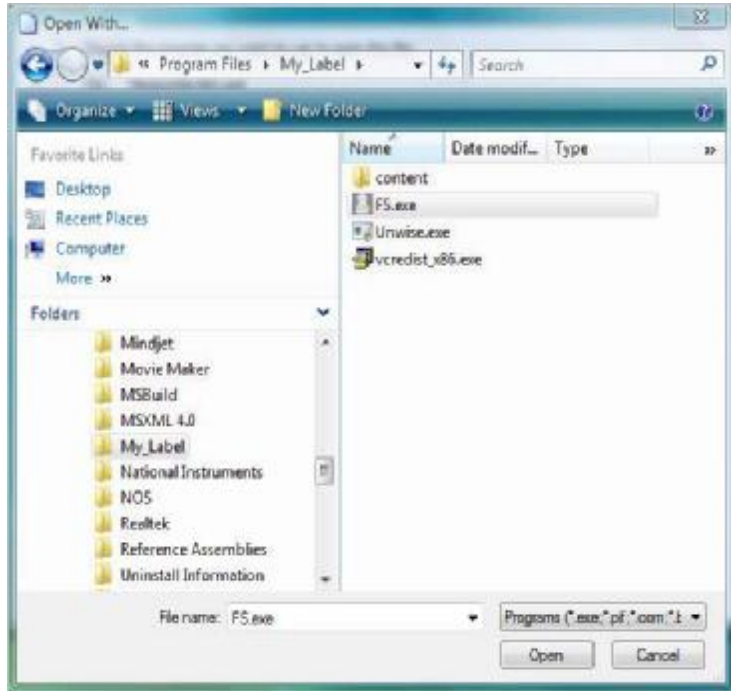


Illustr. 2.1

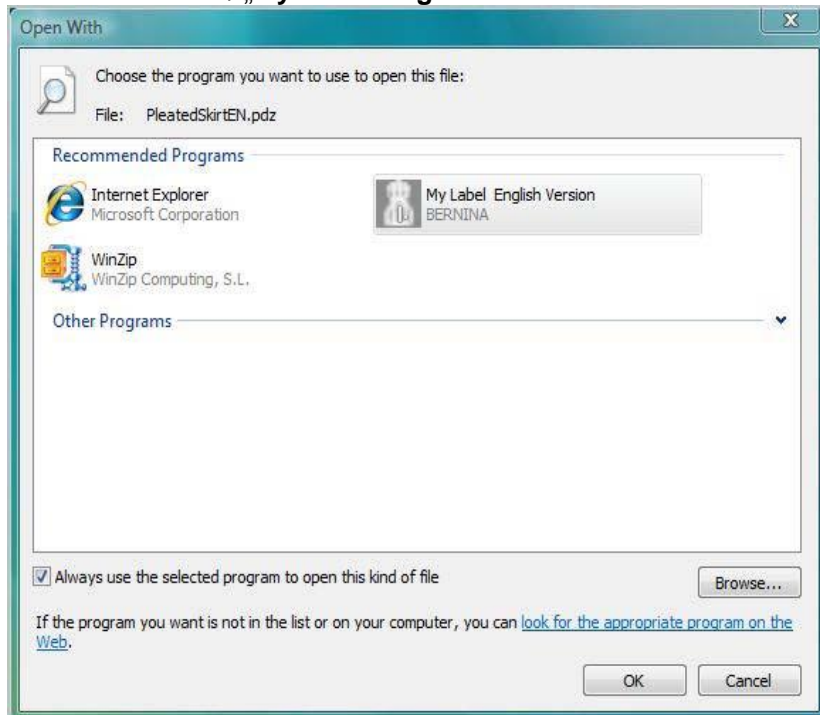
## 2.1: L'icona MyLabel non è indicata 1

Se il programma MyLabel non è indicato tra i „Programmi raccomandati“ (illustr. 2.1 oppure illustr. 2.2), selezionare „Browse“.

Seguire il percorso C:\Programme\My\_Label\ e selezionare il file „fs.exe“ e cliccare „Open = apri“.



Adesso è indicato „My Label German Version“/ „My Label English Version“.



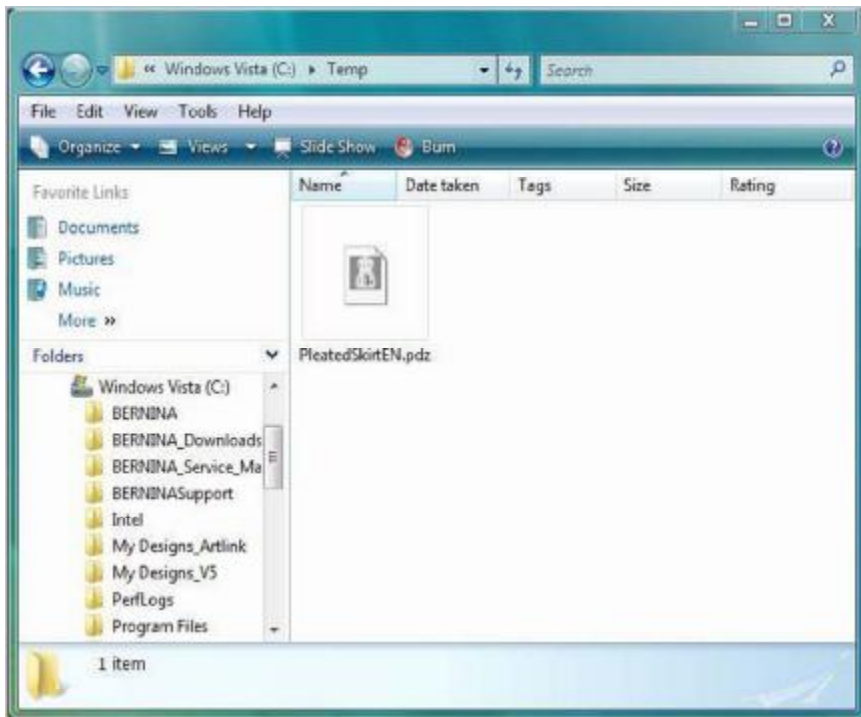
Illustr. 2.2

Marcare  Always use the selected program to open this kind of file e cliccare „OK“

1 Eseguire la fase 2.1 soltanto, se il programma MyLabel non appare nella finestra

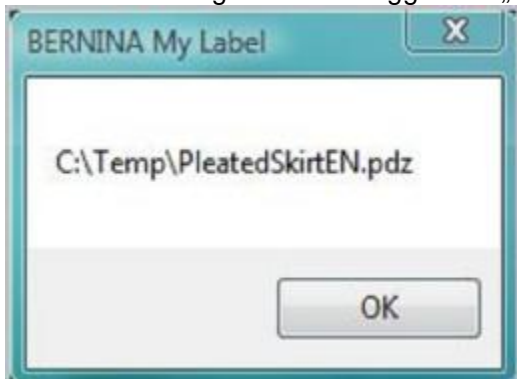
### 3: Icona MyLabel

Dopo aver cliccato „OK” , l'icona appare con il simbolo MyLabel, il programma MyLabel si apre e l'installazione del nuovo cartamodello inizia.



#### 4: Installazione del nuovo cartamodello

Confermare il seguente messaggio con „OK“.



Segue il messaggio „Are you sure you want to import this package into My Label? „= Siete sicuri che volete importare questo file ?“ cliccare „ Yes” per confermare, cliccare “No” per interrompere l'installazione.



Dopo l'installazione appare il seguente messaggio - confermare con „OK“.



Adesso il nuovo cartamodello si trova in „Styles“ nella categoria relativa degli indumenti, p.es „Skirts = gonne“ (illustr. 3.1).



Illustr. 3.1