

My Label: Consigli e trucchi per la correzione dei cartamodelli

Tunica

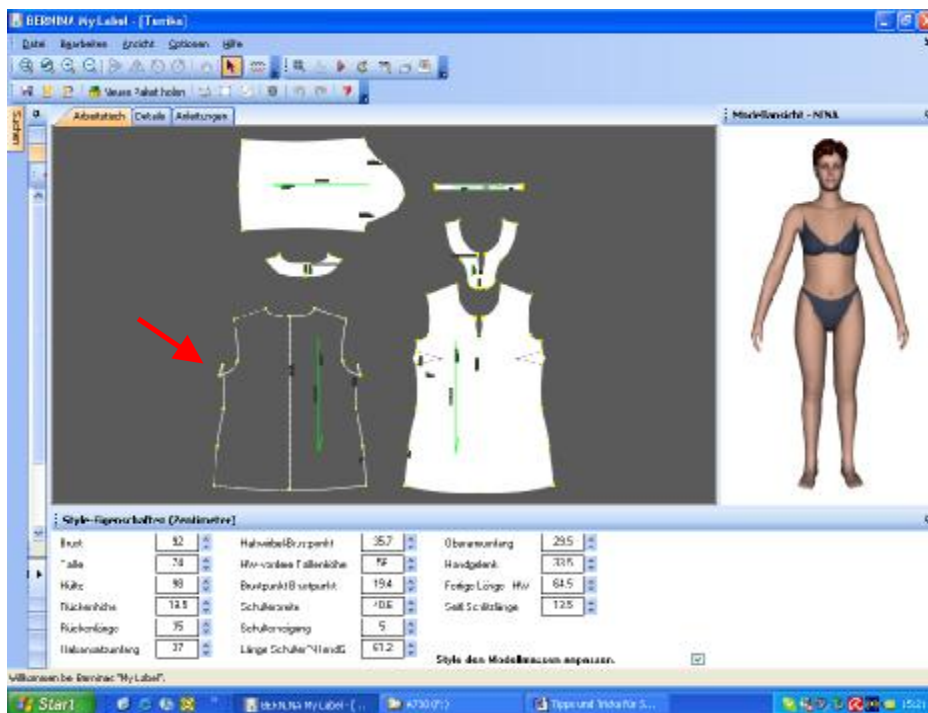


1. Davanti o dietro trasparente

Il dietro appare in modo trasparente, lo scalfio della manica „entra“ nella cucitura laterale (la simulazione della tunica non funziona).

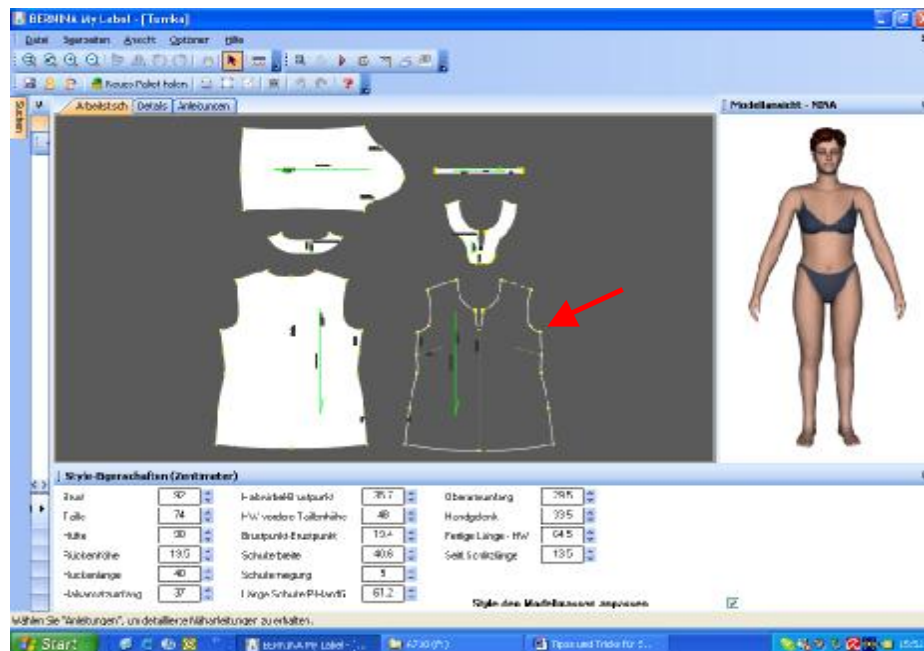
Il rapporto Lunghezza Vita Dietro e Lunghezza Vita Davanti non è corretto

- § La differenza tra **Lungh.Vita dietro** (Back Waist Length) e **Lungh.Vita davanti** (= Front Waist Length from CBNK) deve essere tra min. 12 cm e mass. 16 cm.
- § La **Lunghezza Vita dietro** normale è una misura tra 38 cm e 42 cm (vale anche per persone basse).
- § Il valore della differenza tra le misure suddette è maggiore per donne con un seno ampio ed inferiore per donne con il seno piccolo .



Esempio: Lunghezza Vita dietro 35cm
 Lunghezza Vita davanti: 56cm
 Differenza tra le due misure = 21 cm

La misura dietro di 35 cm è troppo corta. In tal caso bisogna aumentare la **Lungh. Vita Dietro** a 38 cm e ridurre la **Lungh.Vita Davanti** a 54 cm.
Adesso la differenza tra le due misure è entro il valore raccomandato.



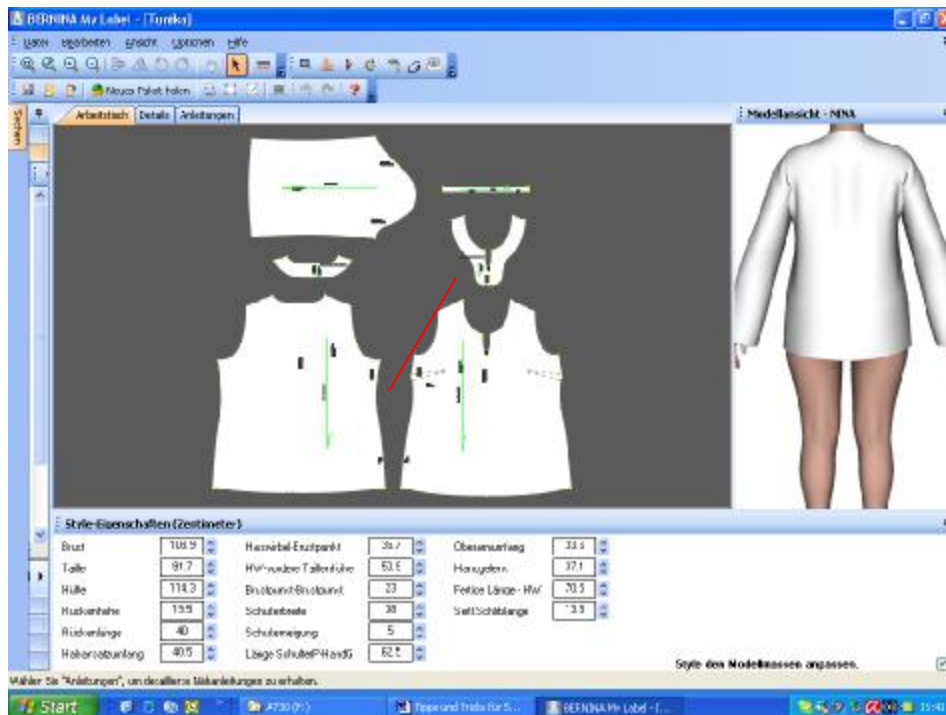
Se il davanti è completamente o parzialmente trasparente, si consiglia di aumentare o ridurre la misura **Lunghezza Vita Davanti** - così la differenza risulta tra 12 – 16 cm

2. Spalle troppo pendenti

Le spalle „tirano“ sul dietro, sotto il braccio c'è „troppa stoffa“. Lo scolfo del cartamodello è inclinato verso lo scollo.

Il rapporto tra le misure **Largh. Spalle** e **Largh. Busto Dietro** non è corretto

- § La misura **Largh. Busto Dietro** dovrebbe essere uguale oppure mass. 4cm inferiore alla misura **Largh. Spalle (mai più larga)**.
- § Taglie larghe richiedono più libertà di movimento nelle spalle e sul dietro => mai misurare la **Larghezza Spalle** troppo stretta.



Esempio: Larghezza Spalle : 38 cm
 Larghezza busto dietro: 42 cm

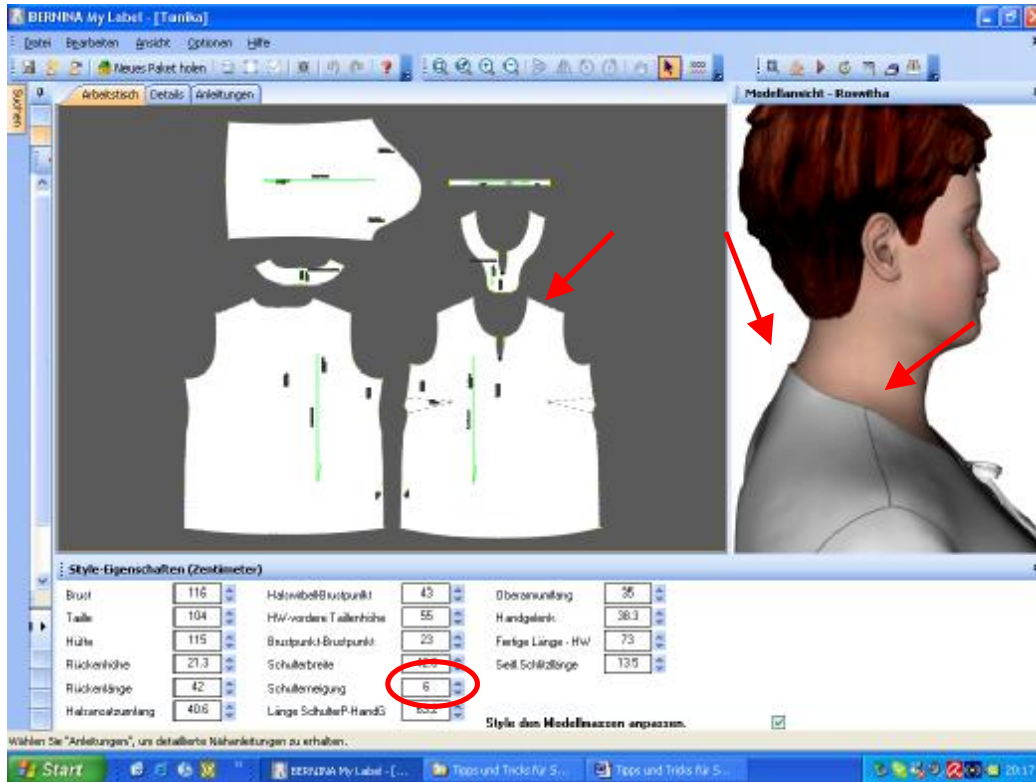
La misura **Largh.Busto Dietro** supera la **Largh. Spalle** di 4cm.
 => controllare e correggere la misurazione

3. Caduta spalla - troppo pendente

La spalla del davanti è troppo pendente. La cucitura della spalla sporge dalla base del collo. Il dietro viene simulato attraverso la nuca ed è leggermente sporgente.

Rapporto Altezza Nuca - Altezza Spalla

- § Osservare durante la misurazione: la differenza tra l'**Altezza Nuca** e **Altezza Spalla** deve essere tra 3.5 cm e 4.5 cm.
- § Guardate la persona e decidete voi, se le spalle sono più o meno cadenti. Se non siete sicuri, inserite l'altezza nuca ed altezza spalla in modo da ottenere una differenza di 4cm come misura **Caduta Spalla**



4. Lo scalfio manica è troppo piccolo / troppo grande, il giromanica è troppo a punta / troppo rotondo

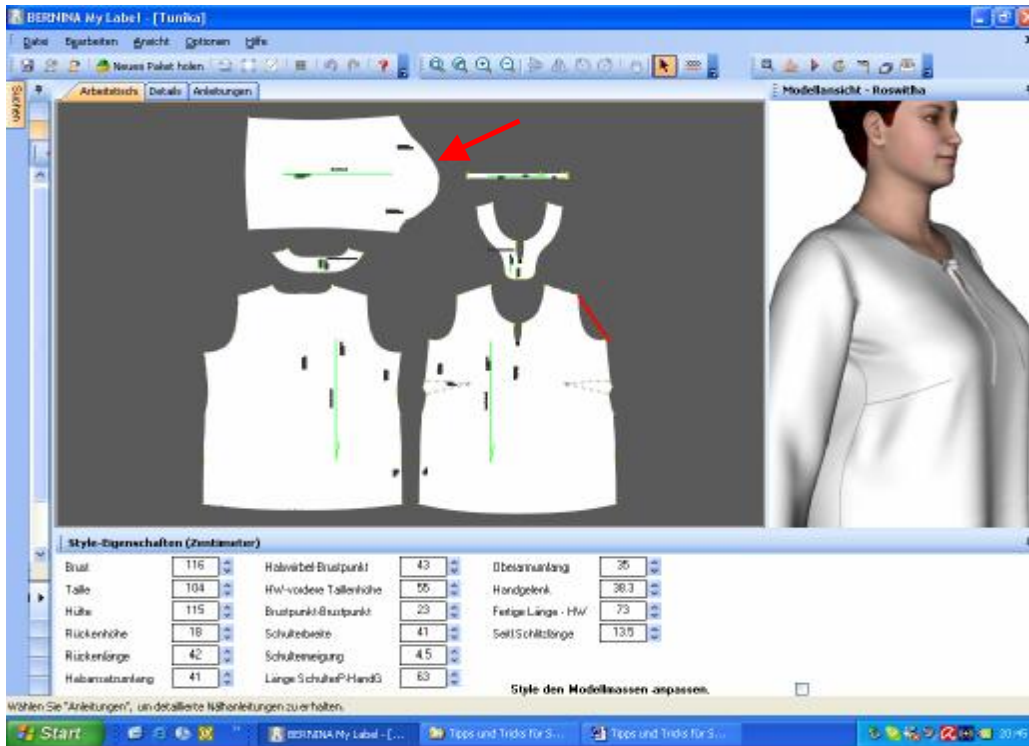
Lo scalfio manica è troppo piccolo, sul davanti e sul dietro si formano delle pieghe sotto il braccio. La manica sembra troppo stretta. La manica è difficile da inserire.

Il rapporto *Bicipite - Profondità Spalle Dietro*

La misura *Profondità Spalle Dietro* deve essere adattata alla *Circonferenza Bicipite*.

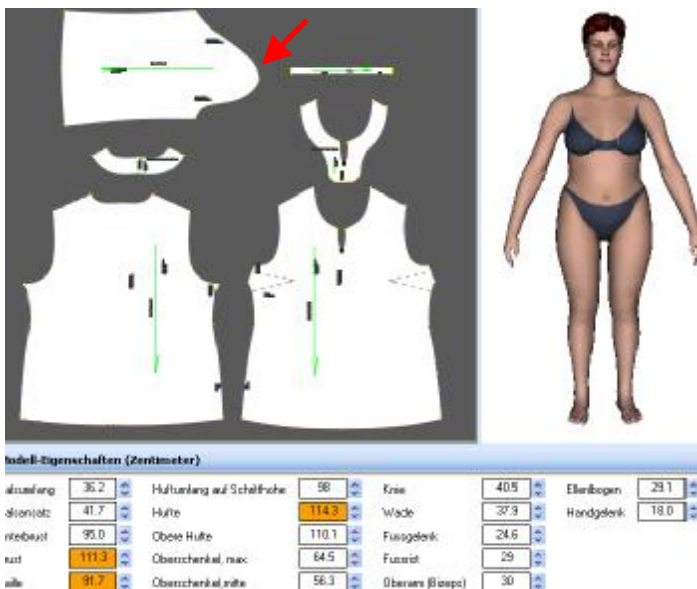
Usare la seguente tabella come riferimento:

Taglia	Profondità Spalle Dietro	Circonferenza Bicipite
34	18 cm	25 cm
36	18.5 cm	26 cm
38	19.5 cm	27-29 cm
40	20 cm	30-33 cm
42	21 cm	34-37 cm
44	22 cm	38-41 cm
46	23 cm	42-45 cm
48	24 cm	46 cm



Esempio: Circonferenza Bicipite 35 cm
 Profondità Spalle Dietro 18 cm

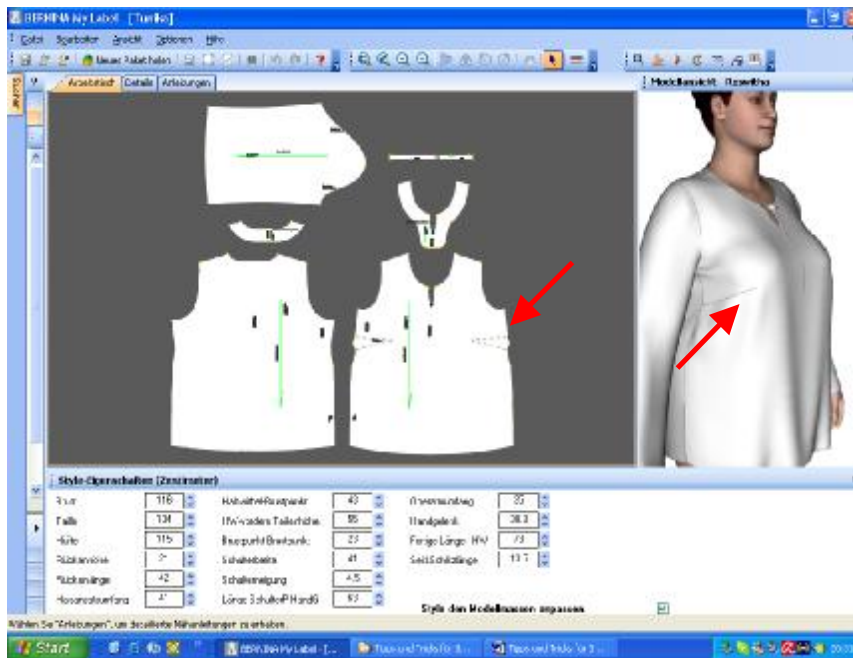
Aumentare la **Profondità Spalle Dietro** a circa 21 cm.



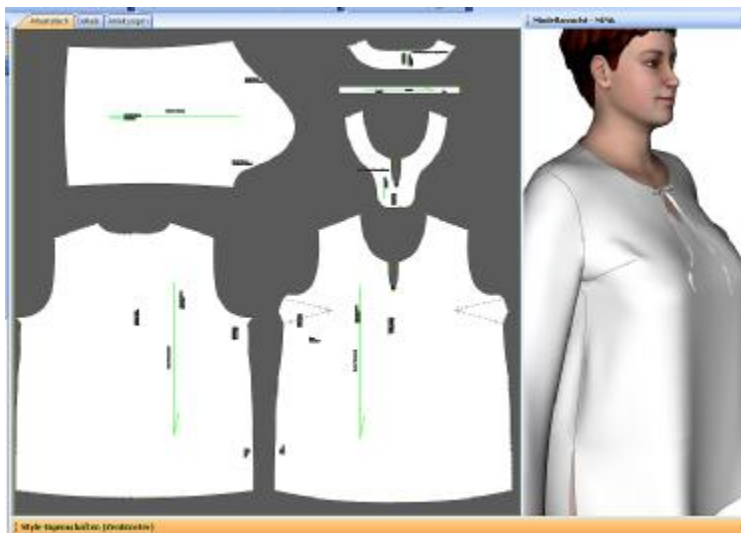
Lo scollo è troppo grande, la forma del giromanica è troppo a punta.
 Correggere facendo riferimento alla tabella.

5. La misura **Altezza Seno** è troppo bassa o troppo alta

Modifica della misura *Lungh. Dalla Nuca al Seno*



Se il punto **AltezzaSeno** è troppo basso, la misura **Lungh.Nuca-Seno** risulta diminuita.

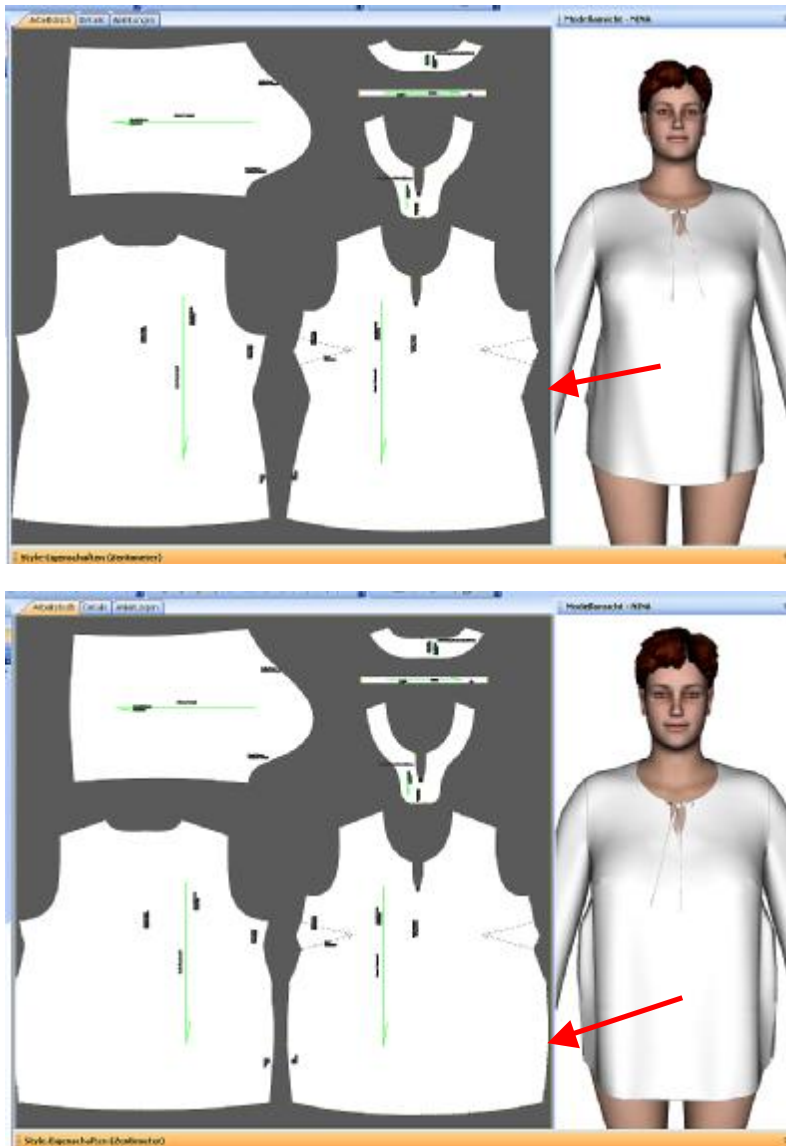


Nel cartamodello l'**altezza seno** (della pince) può essere modificata soltanto riducendo o aumentando la misura **Lungh.Nuca-Seno**.
 Perciò è importante di misurare sia l'**Altezza Seno** che l'**Altezza Sottopetto** correttamente.
 Per queste misure con esistono punti di riferimento, la correzione può avvenire soltanto dopo la creazione del cartamodello.
 E' comunque possibile, di spostare la pince del seno manualmente (sulla carta) lungo la cucitura laterale.

6. Correzioni della cucitura laterale

La differenza tra le misure Vita e Fianchi è troppo piccola/ troppo grande

Le misure della **Circonferenza Vita** e **Circonferenza Fianchi** differiscono di poco. Durante la simulazione si forma una piega. Il cartamodello è molto largo all'altezza della vita e si stringe all'altezza dei fianchi.



In questo caso si deve diminuire la circonferenza della vita **SOLTANTO** in Styles Properties (= misure del cartamodello). Ridurre i valori con le frecce accanto alla misura cm per cm, finché il risultato è soddisfacente (tenere conto delle misure di vestibilità dell'indumento, che sono indicate nelle istruzioni di cucito di ogni capo).

Se il cartamodello si stringe all'altezza dei fianchi, è necessario adattare la misura della **Circonferenza Fianchi**. Eventualmente allungare la tunica di 2-3 cm.